

Amor-Asteroid 2002 KL6 (154244)

03. August 2023

Astronomische Gesellschaft Oberwallis
Robert Glaisen



Der Amor-Asteroid kreist auf einer stark exzentrischen ($e=0.55$) und um 3.2° gegen die Ekliptik geneigten Bahn die Sonne in 3.5 Jahren. Am 5. August 2023 nähert sich der Asteroid der Erde bis auf 0.064 AE oder 9.54 Millionen Kilometern.

Daten von JPL Horizons System:

03.08.2023	Mag	RA	Dec
20:00:00 UTC	13.991	19h09:42.86	+44°40:31.4
21:00:00 UTC	13.990	19h10:27.50	+44°44:07.1

Resultat Fotometrie:

Folgende Referenz-Sterne aus der Gaia-Datenbank werden verwendet :

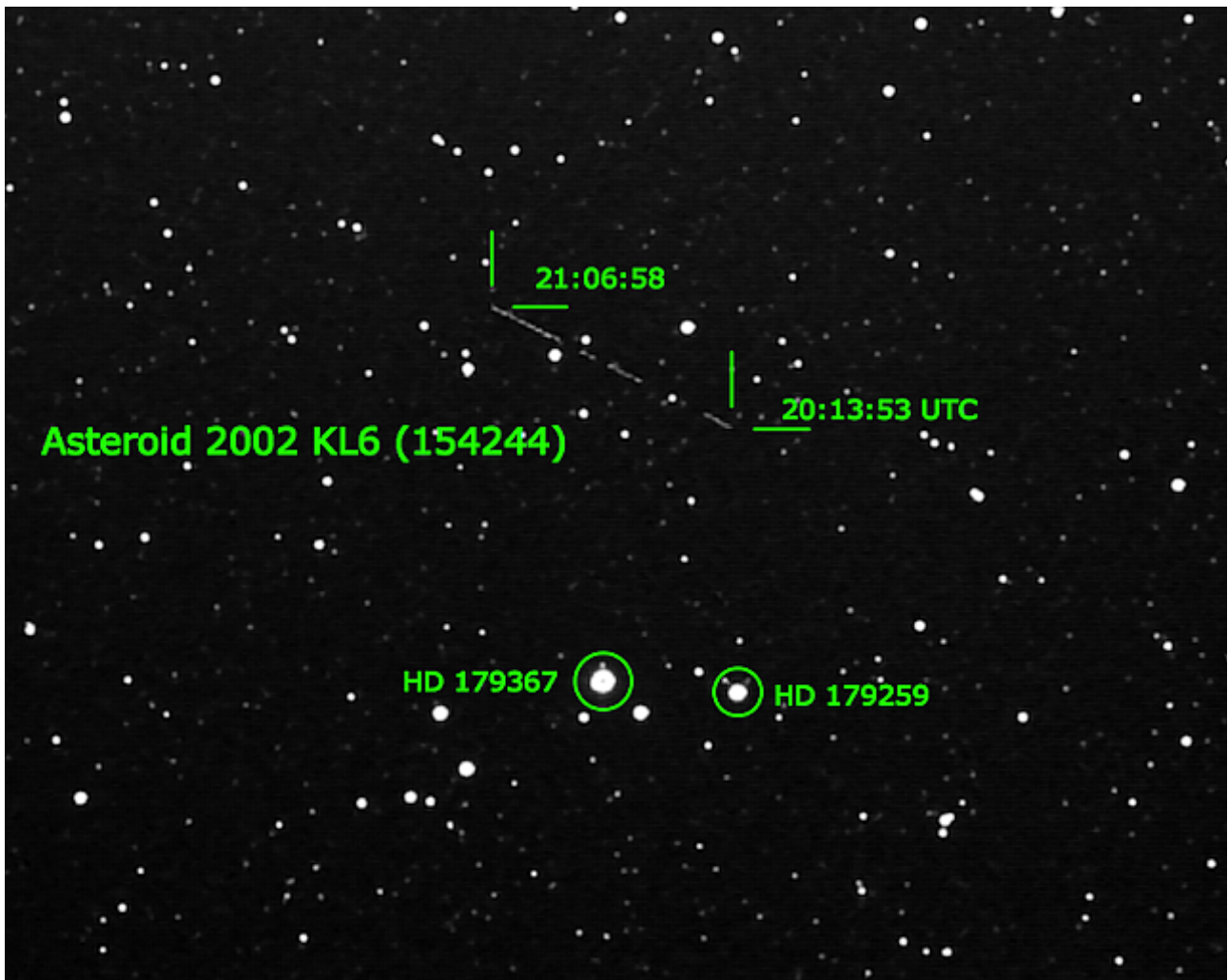
Stern	Stern Name	Gaia mag	Bemerkung
1	2002 KL6		Asteroid 154244
2	G 2106151292224828416	G 13.316558	Kontrollstern
3	G 2106178883094908672	G 14.082525	
4	G 2106162493499485184	G 13.867151	

Diese Tabelle zeigt die Streuung der gemessenen 7 Werte und deren Mess-Fehler (gemäss AstroImageJ).

2002 KL6	mag	Fehler	G 2106151292224828416	mag	Fehler
Mittelwert	13.475	0.0313	Mittelwert	13.439	0.0309
Maximum	13.249	0.0300	Maximum	13.423	0.0323
Minimum	13.548	0.0323	Minimum	13.453	0.0302

Resultat Astrometrie:

Messung	03.08.2023 UTC	RA	Dec
Start	20:13:53	19h09:53	+44°41:19
Ende	21:06:58	19h10:33	+44°44:32
Bewegung	Dauer	Bogensek	pro Minute
17 Bilder	53.1 Minuten	472	8.89 Bogensek
Quelle	03.08.2023 UTC	RA	Dec
JPL Horizons	21:00:00	19h10:27.5	+44°44:07.1
gemessen	21:01:00	19h10:28	+44°44:12



Equipment:

Sternwarte Simplon Adler	Software
Kamera Sony A7s	N.I.N.A. Aufnahmen
Borg 640/101mm	AstroImageJ: Auswerten Fotometrie
Belichtung 120 Sek bei ISO 800	GraphicConverter: Summenbild (Maximum)
Fotometrie 7 Aufnahmen	Aladin: Positionsbestimmung
Bewegung 17 Aufnahmen	Pages: Bericht

Bemerkungen:

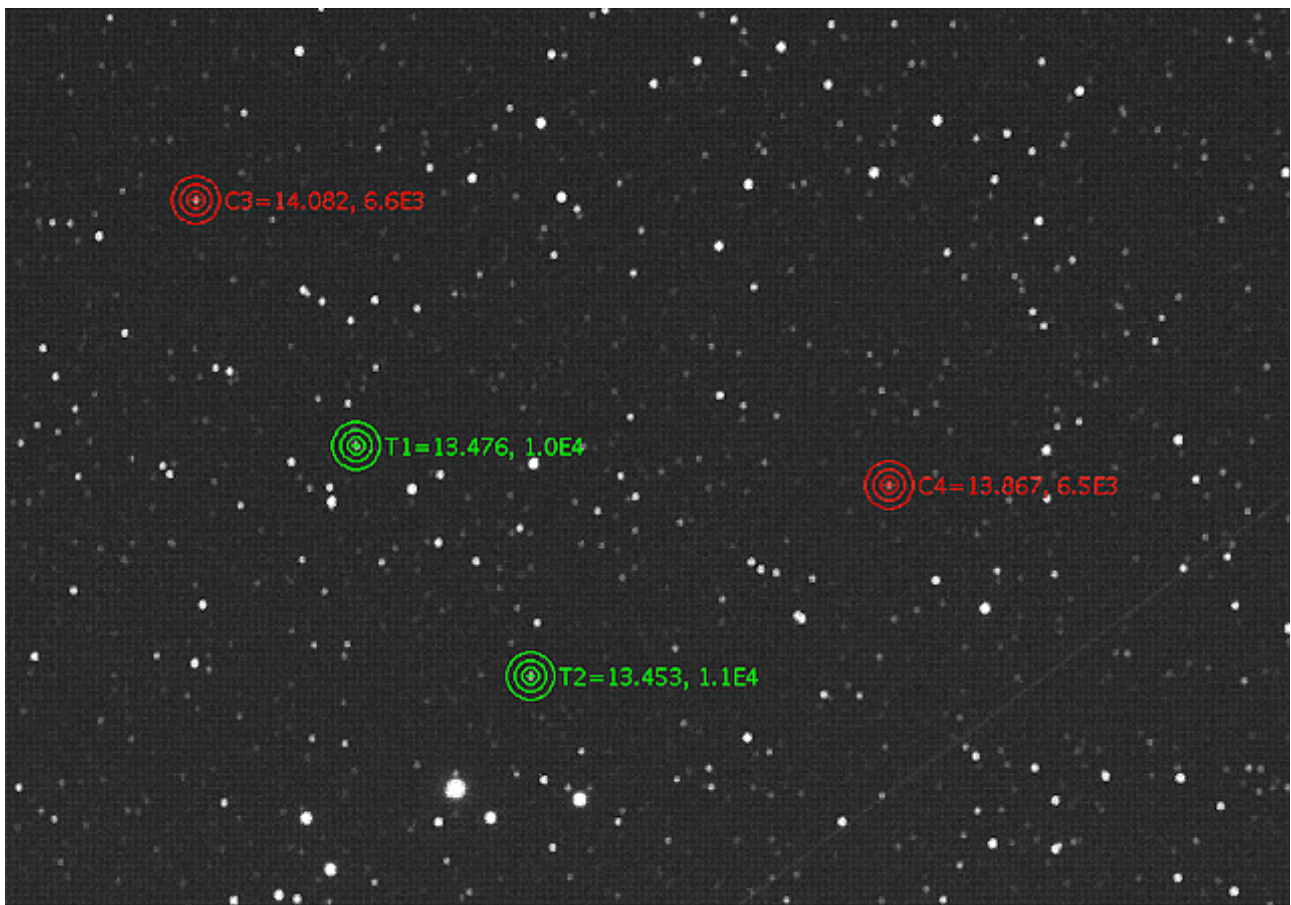
Durchziehende Wolkenfelder ermöglichen keine durchgehende Beobachtung - darum entstehen die Lücken in der Asteroiden-Bahn.

Die Helligkeit wird 0.5 mag heller gemessen, die Position stimmt besser als 5 Bogensekunden mit den JPL Daten überein.

Bahnelemente: https://ssd.jpl.nasa.gov/tools/sbdb_lookup.html#/?sstr=154244

Infos: <https://www.spacereference.org/asteroid/154244-2002-kl6>

Referenzsterne:



Übersichtskarte:

