

Apollo-Asteroid 2011 MD5 (458732) 11. September 2023

**Astronomische Gesellschaft Oberwallis
Robert Glaisen**



Der Apollo-Asteroid kreist auf einer stark exzentrischen ($e=0.6033$) und um 10.56° gegen die Ekliptik geneigten Bahn in 3.92 Jahren um die Sonne. Am 22. September 2023 nähert sich der Asteroid der Erde bis auf 11.347 Millionen Kilometern.

Daten von JPL Horizons System:

11.09.2023	Mag	RA	Dec
20:38:00 UTC	14.162	00 25 12.23	+02 51 40.2
21:43:00 UTC	14.158	00 25 39.94	+02 49 03.9

Resultat Fotometrie:

Folgende Referenz-Sterne werden verwendet :

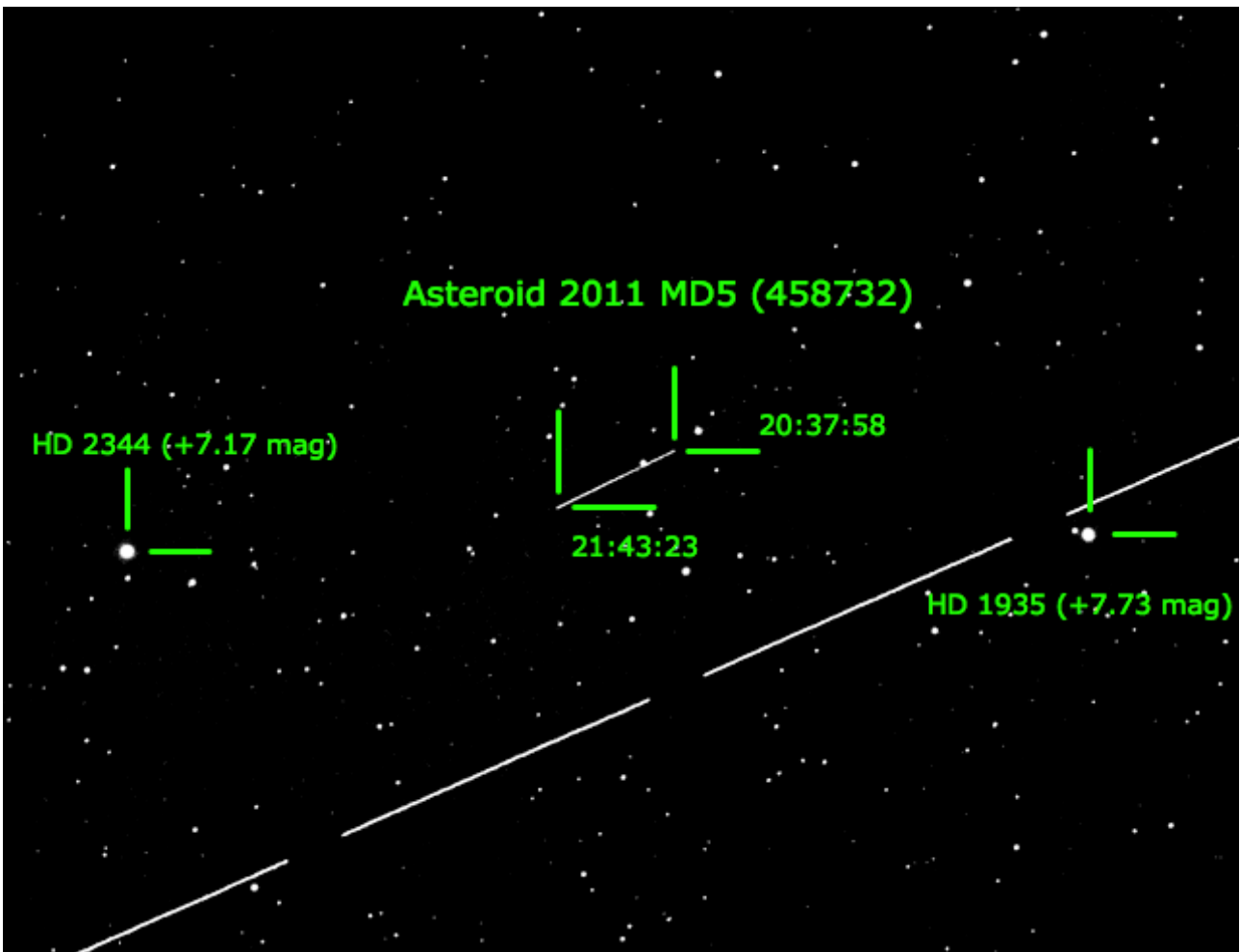
Stern	Stern Name	mag	Bemerkung
1	G 2547767285660454656	13.46	
2	G 2547768969287634176	13.71	
3	G 2547863424207464320	13.40	
4	G 2547769278525310080	12.88	Kontrollstern
5	G 2547764502521650560	14.68	
6	2011 MD5		Asteroid 458732

Diese Tabelle zeigt die Streuung der gemessenen 99 Werte und deren Mess-Fehler (gemäss AstroImageJ).

2011 MD5	mag	Fehler	G 2547769278525310080	mag	Fehler
Mittelwert	13.891	0.0381	Mittelwert	12.937	0.0223
Maximum	13.545	0.0601	Maximum	12.626	0.0398
Minimum	14.227	0.0287	Minimum	13.128	0.0167

Resultat Astrometrie:

Messung	11.09.2023 UTC	RA	Dec
Start	20:37:58	00 25 12.00	+02 51 41.70
Ende	21:43:23	00 25 40.10	+02 49 02.50



Equipment:

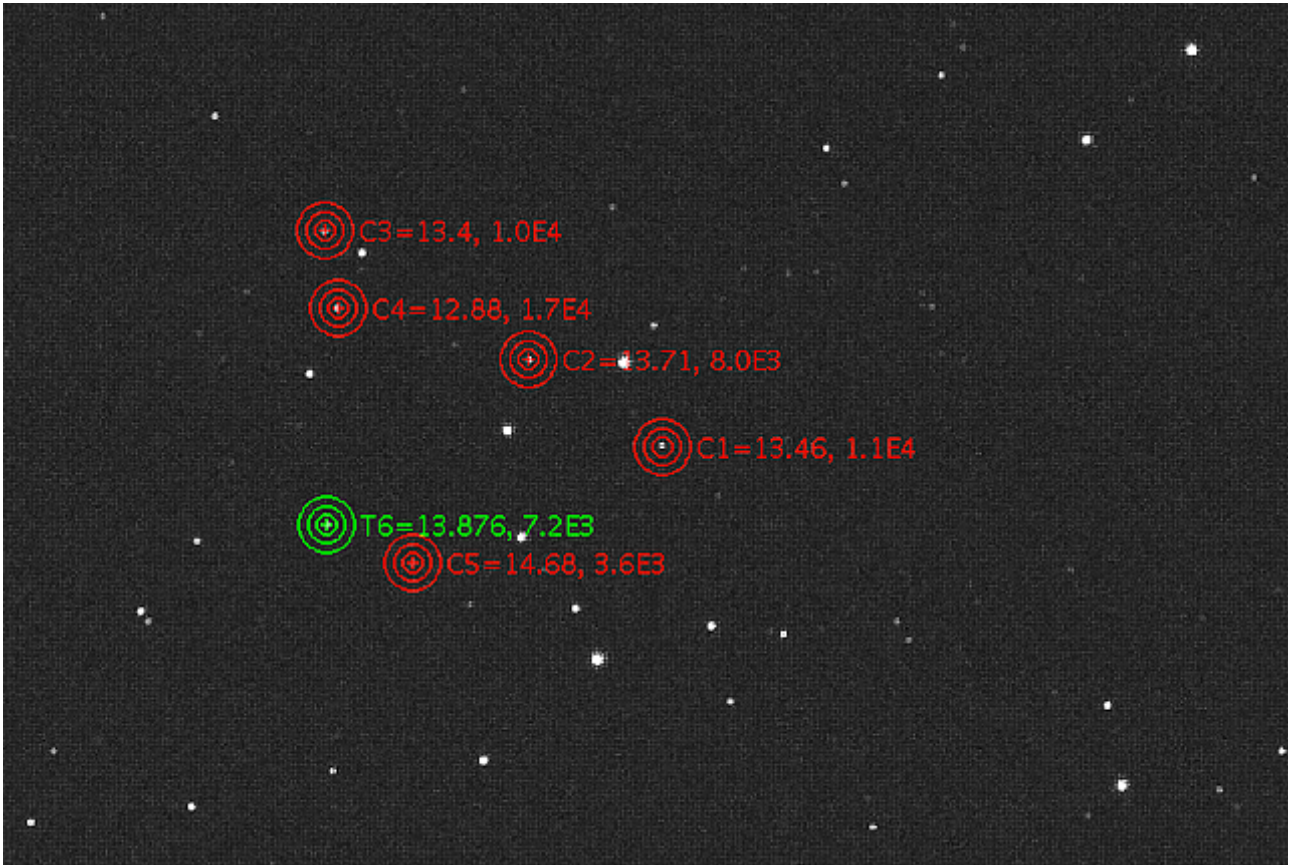
Sternwarte Simplon Adler	Software
Kamera Sony A7s	N.I.N.A. Aufnahmen
Borg 640/101mm	AstroImageJ: Auswerten Fotometrie
Belichtung 30 Sek bei ISO 6400	GraphicConverter: Summenbild (Maximum)
Fotometrie 99 Aufnahmen	Aladin: Positionsbestimmung
Bewegung 122 Aufnahmen	Pages: Bericht

Bemerkungen:

Die Helligkeit wird 0.27 mag heller gemessen, die Position stimmt besser als 2 Bogensekunden mit den JPL Daten überein.

Bahnelemente: https://ssd.jpl.nasa.gov/tools/sbdb_lookup.html#/?sstr=458732
 Infos: <https://www.spacereference.org/asteroid/458732-2011-md5>

Referenzsterne:



Übersichtskarte:

